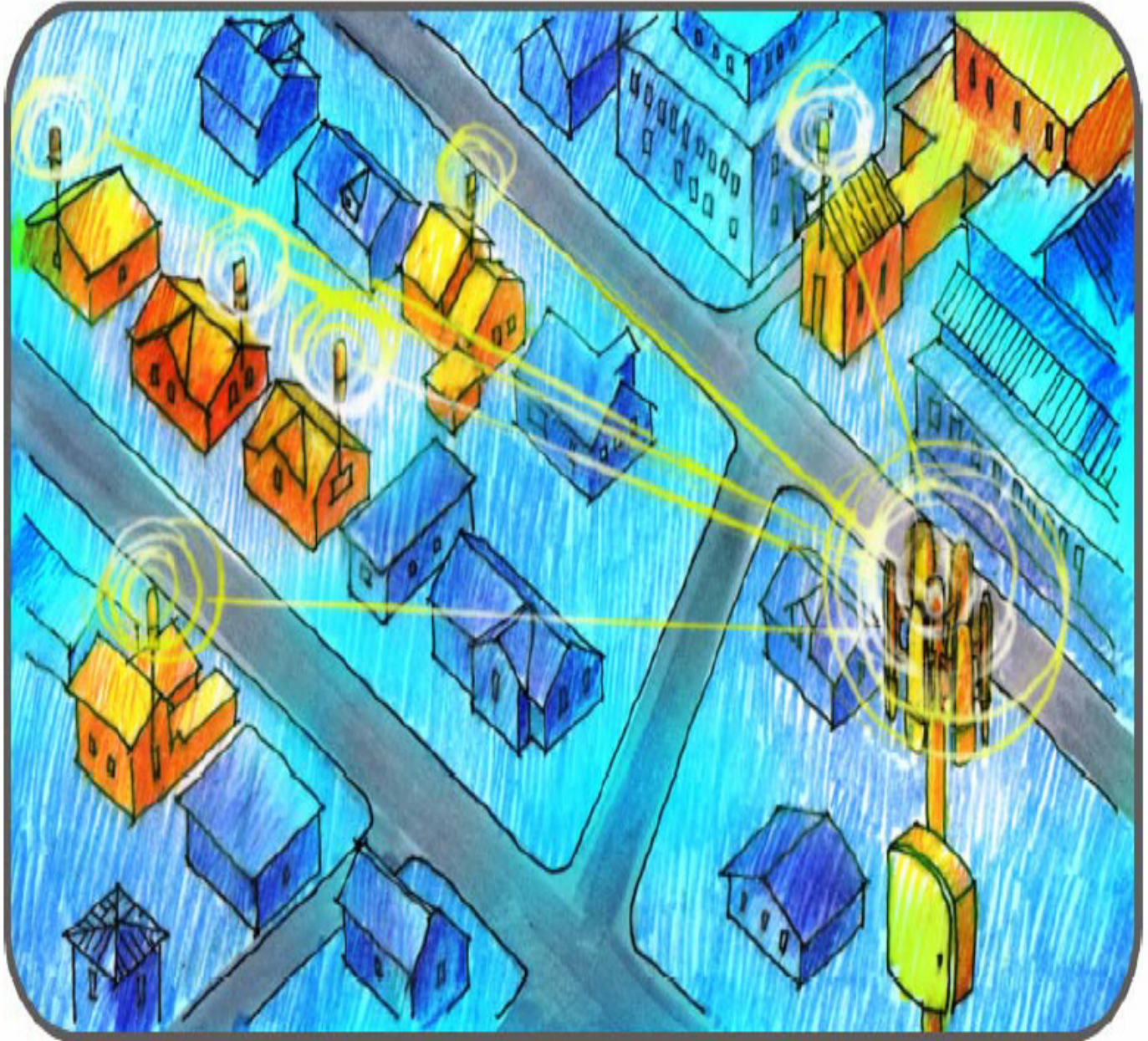


CANOPY™

Motorola Wireless Internet Platform



www.asipro.com.mx

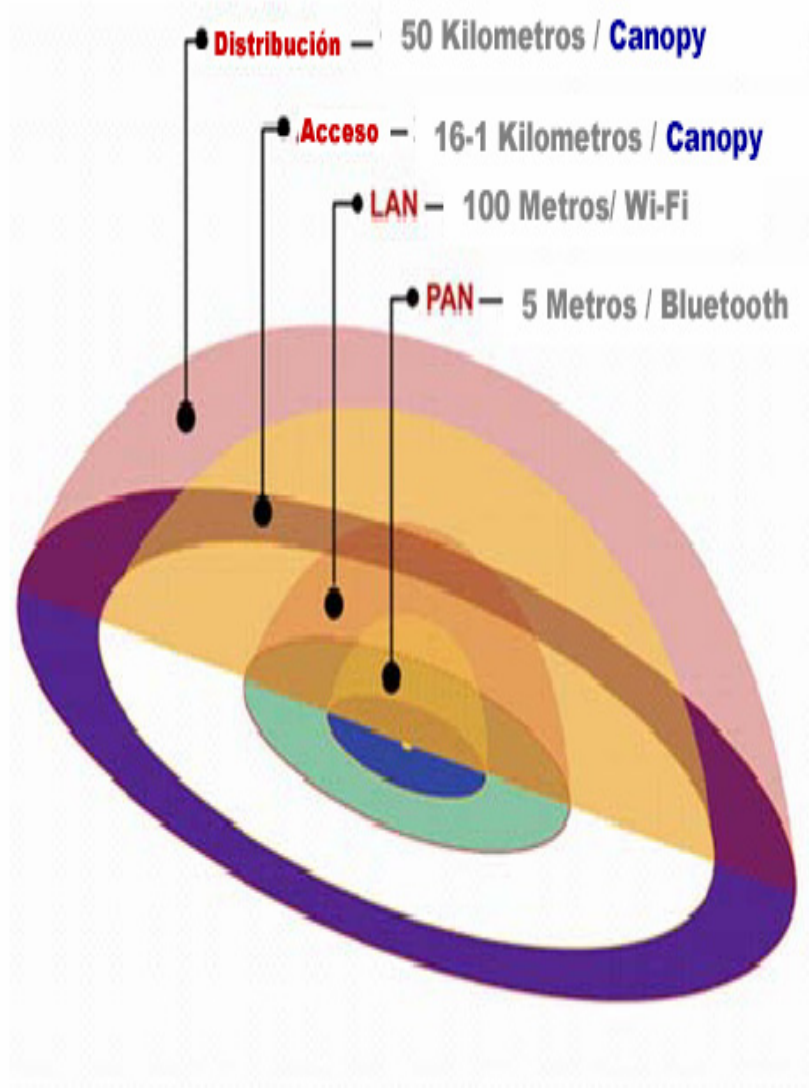


¿Que es la banda ancha inalámbrica?

- Usuarios que acceden a datos a más de 512 Kbps.
- Soporte para trafico multimedios, video, voz, datos.
- Conexión continua sin cambios de velocidad, saturación ni interrupciones
- Porqué Canopy apunta a la banda sin licencia de 5Ghz?
 - El espectro es libre.
 - El espectro es limpio
 - Hay más de 200MHz de ancho de banda.



Alcance inalámbrico



¿Cual es la diferencia?

- **WI-FI :**

- Diseñado para soportar los últimos 40-50 metros (802.11 A, B)
- Usado ampliamente a nivel corporativo, y últimamente en ambientes residenciales. No esta diseñado para exteriores
- Mal desempeño en lluvia
- El desempeño baja con múltiples suscriptores
- Baja velocidad

- **Bluetooth**

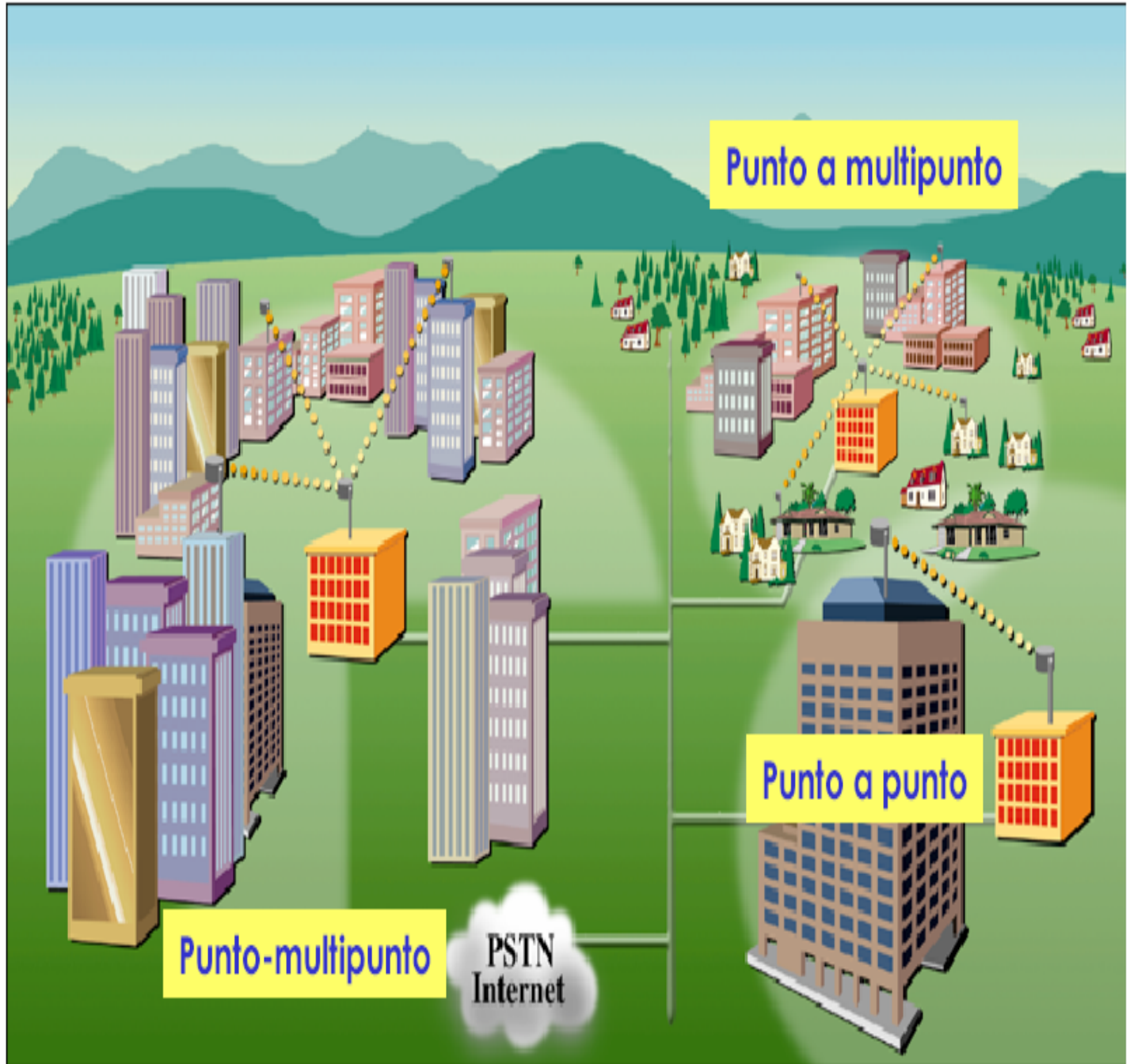
- Diseñado para soportar los últimos 5 metros
- Usado ampliamente para sincronizar PDA`s y smarthphones
- Baja velocidad

- **Canopy**

- Diseñado para soportar los últimos 15 kilómetros
- Usado ampliamente por proveedores de Internet (ISP)
- Excelente desempeño en todo clima
- El desempeño se mantiene con múltiples suscriptores
- Alta velocidad



Plataforma de banda Ancha inalámbrica de Canopy



Principales componentes de Canopy



Punto de Acceso (AP)



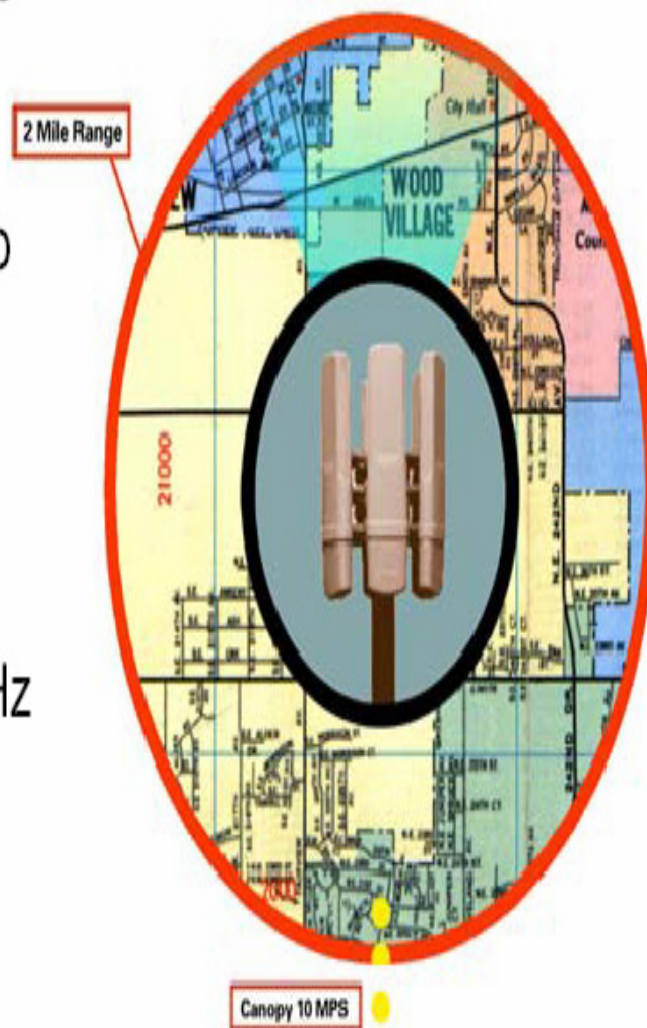
Modulo Backhaul (BH)



Modulo Suscriptor (SM)

Desempeño Superior

- Conectividad inalámbrica a Internet por medio de un Punto de Acceso (AP)
- Seis Módulos AP por Cluster, cada uno sirviendo hasta 200 Módulos Suscriptor (SM)
- 3.2 Kilómetros de radio de acción en 5.2 GHz
- 3.2 -16 Kilómetros de radio de acción en 5.7 GHz
- 48 Kilómetros en modo punto a punto Backhaul
- Tasa de transferencia de datos mas efectiva:
 - 20 Mbps para el modulo Backhaul
 - 10 Mbps para el Punto de Acceso (AP)
 - 4 Mbps para un único Modulo Suscriptor (SM)



Desempeño Superior

